

## ACTA

En Barcelona, Recinto Montjuic, Pabellón 8, Sala Príncipe de Fira de Barcelona, a 20 de Septiembre de 2022.

### **LIDERPACK PACKAGING & POPAI SPAIN AWARDS, EDICIÓN 2022, ORGANIZADOS POR GRAPHISPACK ASOCIACIÓN E HISPACK**

Reunidos en sesión de Jurado, los miembros que lo componen proceden a evaluar la totalidad de trabajos presentados en las distintas categorías previstas en las Bases del Concurso, una vez comprobado que todos ellos se ajustan a todas las Condiciones de Participación.

Después de las deliberaciones correspondientes, el Jurado ha otorgado 33 Premios Liderpack (30 en Packaging y 3 en Diseño Joven), 12 PLV-Popai Spain Award y a título de consideración especial, 3 galardones como 'Lo mejor del Concurso' o 'Best in Show', 1 en Packaging y 2 'ex aequo' en PLV.

#### **El Presidente del Jurado**

Carlos Aguilar

#### **El Secretario del Jurado**

Ignasi Cusí



# PACKAGING

## PREMIO LIDERPACK AL MEJOR PACKAGING DE BEBIDAS

### Pack Match Tonic Water **AUTAJON DURERO PACKAGING**

El pack Match Tonic Water está especialmente concebido para albergar 4 unidades de la disruptiva botella de forma cuadrada y vidrio reciclado. Una tónica especialmente enfocada al e-Commerce, por lo que el diseño del pack debía ser acorde con la funcionalidad y la estética propia del producto. Al igual que la botella de vidrio reciclado, el envase debía estar fabricado en su totalidad con un material reciclable como es el cartón. Asimismo, el desarrollo del diseño aprovecha al máximo el material, preservando lo mejor posible su funcionalidad y resistencia, también se minimiza el espacio del producto para su transporte y almacenamiento reduciendo el número de elementos necesarios a nivel logístico. Dada la particularidad de la forma de la botella, se ha desarrollado un envase con esquinas redondeadas en forma de cesta, con asas plegables que tienen una doble función: sirven también de tapa para el envase y sujetan las botellas por el tapón. Gráficamente, se reproduce el código visual de las etiquetas perforadas de la botella, pero en el caso del cartón están punteadas en relieve. El pack incluye un separador en forma de cruz que se forma automáticamente durante el envasado, protegiendo así las botellas de posibles golpes. La forma de cesta proporciona una percepción amigable y ergonómica, así como una gráfica sobria y limpia, dando como resultado un visual muy reconocible. La dificultad técnica ha sido conseguir un cartón plegable que, con una estética final sobria, limpia y elegante, integre un conjunto de mecanismos que se despliegan desde el plano y se construyen automáticamente, cumpliendo una función tanto estructural como ergonómica. Conseguirlo, considerando un sistema de fabricación óptimo para las grandes cantidades implicadas, manteniendo un bajo coste y la máxima optimización del cartón, ha requerido un desarrollo de troquelado relativamente complejo, pero a la vez muy inteligente y preciso.



## PREMIO LIDERPACK AL MEJOR PACKAGING DE BEBIDAS

### Sleeve Ruavieja Cremosa **OVELAR**

Presentamos la nueva botella de la marca Ruavieja y su etiquetado de sleeve. Se trata de un envase 100% reciclable, tanto por el material de la botella (vidrio traslucido) como por el material y acabado del sleeve empleado. El material del sleeve realizado en impresión flexográfica UV es PET 100% reciclable, cavitado, lo que le hace claramente diferencial respecto a cualquier otro material plástico termoencogible, ya que su densidad es 0,98 g/cm<sup>3</sup> cuando el estándar se establece con rango entre 1,30-1,38 g/cm<sup>3</sup>, es decir, está un 25% por debajo. Por tanto, este sleeve tiene mayor flotabilidad, lo que facilita su posterior reciclado. Además, posee propiedades de bloqueo a la luz de hasta un 80%, por lo que no requiere de utilización de vidrio pintado. Este sleeve, al ser material blanco de origen, no requiere de tinta blanca (se reduce un consumo estimado de más de una tonelada de tinta), reduciendo también de esta manera el uso de dióxido de titanio en el sleeve, la tinta más contaminante, e incorpora un pre-corte para facilitar su retirada, indicado en el propio sleeve con el objetivo de seguir avanzando en la concienciación del consumidor en materia de reciclado. Todo ello se ha conseguido sin mermar la calidad ni el acabado del sleeve. Ya que se ha logrado un acabado con textura en todo el envase, stamping de película de oro en la "concha de viera" y un realce de relieve serigráfico en marca "Ruavieja". Por último, es de destacar que, con este nuevo diseño, la botella de la marca Ruavieja ha reducido su peso en 100 gramos, lo que equivale a un ahorro anual de 286 toneladas de CO<sub>2</sub>, ayudando así, como hemos comentado, a reducir la utilización de materias primas, la energía utilizada en su fabricación y las emisiones de dióxido de carbono asociadas a su transporte.



## PREMIO LIDERPACK AL MEJOR PACKAGING DE BEBIDAS

Danacol más sostenible sin etiqueta

**DANONE**

Con el objetivo de que, en 2025, el 100% de sus envases sean reciclables, reutilizables o compostables, Danone ha rediseñado la botella de Danacol. Se ha eliminado la etiqueta de plástico PET para mejorar la reciclabilidad de la botella, sustituyéndola por un grabado con el logotipo y principal eslogan de la marca. Siempre manteniendo la forma simbólica de la botella de Danacol. De esta manera ha reducido también la cantidad de plástico utilizado por cada botella en 0.72g. Esto supone, desde su lanzamiento en noviembre de 2021, la reducción anual de 130.000 kg de plástico. Para mantener la calidad del producto se le ha dado opacidad y color a la botella hecha de HDPE para evitar la afectación de la luz. Además, se ha diseñado un código de colores para facilitar la diferenciación del sabor a través de la tapa del envase.



## PREMIO LIDERPACK AL MEJOR PACKAGING DE BEBIDAS

### VILLAVICTORIA COFFEE LOVERS AL MARGEN BRANDING & PACKAGING

"COFFEE LOVERS" CAFETEROS CON CORAZÓN VERDE Bajo este sencillo claim de comunicación hemos conceptualizado esta marca de cafés ayudándonos mediante el diseño gráfico del packaging. Este packaging busca conectar con los "muy cafeteros" concienciados y realmente preocupados con su entorno que mantienen una actitud "verde" con respecto a su forma de vivir. Grupo Horeca a través de su marca VillaVictoria, lanza una nueva gama de "coffee" de grano seleccionado de mucha calidad en formato de cápsulas compostables 100% biodegradables. En este proyecto hemos trabajado en conjunto con Grupo Horeca para poner en valor junto a su marca VillaVictoria, el concepto 100% biodegradable. Así como la eliminación de residuos plásticos del envase tanto de la cápsula que es fécula de patata como el del cartón kraft que no lleva ningún tipo de plastificado. Este procede de bosques sostenibles, bajo certificación, lo que permite desecharlos de forma correcta, para que el producto entre de nuevo en la cadena de reciclaje, contribuyendo a la sostenibilidad medioambiental. VillaVictoria Coffee Lovers une a los amantes del buen café con el respeto por el medio ambiente. Mediante un diseño del packaging que auna gráficamente cafés de seleccionados en origen para los muy cafeteros con la concienciación a través del uso de materiales que conservan todo el sabor reduciendo al máximo el impacto ambiental.



## PREMIO LIDERPACK AL MEJOR PACKAGING DE BEBIDAS

### Bag in Box Octogonal para agua **SMURFIT KAPPA**

Un envase sostenible y en un formato novedoso para una bebida tan esencial como es el agua. Este diseño lo conforma una caja octogonal hecha con un 75% de material renovable y sostenible, dentro de la caja va incorporado una bolsa de film que incluye también un tapón. Disminuye en un 90% la cantidad de plástico que se introduce al mercado, lo que es igual a un 60% menos de plástico por cada litro que en las soluciones actuales, las cuales tienen menos capacidad que este formato de caja de 8L. Además se caracteriza por mejorar sustancialmente el paletizado y por consecuencia su transporte.



## PREMIO LIDERPACK AL MEJOR PACKAGING DE ALIMENTOS

### Goliath Box SMURFIT KAPPA

Una solución para el sector agrícola, en específico este proyecto engloba el mercado de los cítricos. Este modelo de caja está diseñado con pared angular, inclinadas ligeramente 88°. Estas paredes lo que consiguen es absorber las fuerzas internas y que la caja sea muchísimo más resistente, manteniendo las cajas alineadas siempre que estén apiladas. Además, los espacios en forma de "V" que se forman por el apilamiento permiten una correcta ventilación ideal para mantener una temperatura adecuada. Solución renovable, reciclable y sostenible y centrado en las necesidades del cliente.

#### Goliath Cítricos



Modelo de caja con testeros inclinados.  
88°  
La solución ideal para las exigencias de transporte de los cítricos.

#### Goliath Cítricos



Sistema de anclaje con tetones y alojamientos internos para una máxima estabilidad de los apilamientos en la cadena logística.



#### Goliath Cítricos



Flujo de aire adicional entre testeros y guías gracias a los canales en "V" que se forman entre las paredes en ángulo.

## PREMIO LIDERPACK AL MEJOR PACKAGING DE ALIMENTOS

### Eco-Tray SMURFIT KAPPA

Un proyecto de innovación para productos frescos. Esta bandejita, llamada eco-Tray, dispone de unas características que la hacen ser única en el mercado. 100% basada en papel con propiedades de resistencia a la humedad. Su diseño estanco asegura la impermeabilidad y además el diseño de los tejadillos de la bandeja junto con las propiedades que esta tiene, posibilita su termosellabilidad tanto con film de plástico reciclable como con láminas de papel. La sencilla separación de la tapa plástico facilita al usuario su correcto reciclaje. Una solución apta para contacto alimentario y para producto congelado.



## PREMIO LIDERPACK AL MEJOR PACKAGING DE ALIMENTOS

### CAJA DE PESCADO ESTANCA INTERNATIONAL PAPER

Diseño estanco para evitar derrame de agua en el proceso de transporte al tratarse de producto fresco y congelado, con pestañas de bloqueo en la parte superior de las solapas interiores y dar con ellas un cierre más hermético. El papel inicial era con una película fina plastificada para evitar la permeabilidad del producto transportado. Ahora se fabrica con un papel kraft parafinado para un uso más sostenible. Diseño innovador de caja estanca, sostenible, adaptada a las necesidades del producto y respetuoso con el medio ambiente.

#### Caja Pescado Estanca

Al mejor Packaging de Alimentos

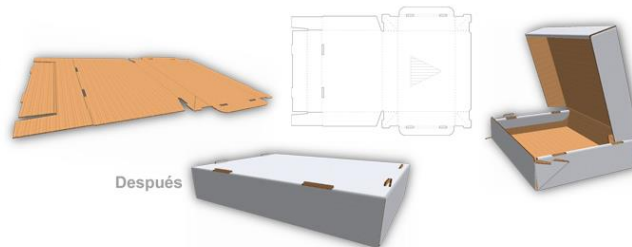
- ◆ Canal: B
- ◆ Proceso de Montaje: Manual
- ◆ Proceso de fabricación: Rotativo

#### Sustitución:

- ◆ SI
- ◆ Reemplaza la caja de poliespan actual.

#### Requisitos y beneficios:

- ◆ Diseño estanco para evitar derrames de agua en el proceso de transporte al tratarse de un producto fresco y congelado, con lengüetas de bloqueo en la parte superior de las aletas interiores y darles así un cierre más hermético.
- ◆ El papel interior inicialmente era con una fina película PET para evitar la permeabilidad del producto transportado. Ahora está hecho de papel kraft encerado para un uso más sostenible.
- ◆ Diseño innovador de caja estanca, sostenible, adaptada a las necesidades del producto y respetuosa con el medio ambiente.



Antes



## PREMIO LIDERPACK AL MEJOR PACKAGING DE ALIMENTOS

### ENVASE SUSCEPTOR NATURTILLA FLEXOMED

Susceptor es un material con capacidad para absorber la energía electromagnética y convertirla en calor. Esta energía es típicamente radiofrecuencia o radiación de microondas usada en procesos de calentamiento industrial. Aplicada esta tecnología a los envases y al uso doméstico conseguimos que el pan, un bocadillo o una hamburguesa calentada en microondas, que en condiciones normales saldría reblandecida, con el susceptor salga crujiente. Al alcanzar altas temperaturas el alimento queda con una textura crocante por fuera, y las radiaciones del microondas mueven las moléculas del resto de alimento para calentarlo uniformemente. El ahorro de tiempo y energía es enorme comparando con la preparación en horno. En el microondas apenas 1 minuto. Envase ideal para tomar un bocado en trenes, aviones, gasolineras y 'on the go' transmitiendo la sensación de "recién Hecho" Puede realizarse en cualquier tipo de packaging, en este caso presentamos unas fajas que se amoldan perfectamente al producto, en concreto hamburguesas y bocadillos, permitiendo disfrutar de ellos calentándolos de una manera rápida.



## PREMIO LIDERPACK AL MEJOR PACKAGING DE ALIMENTOS

### RETORTPACK ENPLATER

Embalaje flexible sostenible con estructura Monomaterial de Polipropileno con poco peso, barrera a los gases y al vapor de agua. Este envase tiene como objetivo ofrecer una solución preparada para reciclar, con capacidades de alta resistencia térmica a los procesos de esterilización y retort de productos alimentarios. Disponible en versiones bobina y doypack con opción spout o zip para líquidos según las necesidades de final de línea de cada cliente y producto.



## PREMIO LIDERPACK AL MEJOR PACKAGING DE ALIMENTOS

### FINI THE BLACK FLEXOMED

Bolsas doypack con acabado premium efecto papel. Este producto anteriormente se fabricaba en cajas de plástico rígido, por lo que el cambio a este envase ha supuesto un ahorro del 70% en materia prima, una reducción considerable de los costes logísticos y de almacenamiento en un 68%, un ahorro en los procesos de fabricación del 43% y por último una deducción en recogidas de residuos plásticos en un 72%. Confeitería gourmet para adultos. Su estética y acabado transmiten los valores de la nueva gama de Black Liquorice de Fini Golosinas, sin gluten, apto para veganos, sin colorantes y elaborados con ingredientes plant-based.



## PREMIO LIDERPACK AL MEJOR PACKAGING DE SALUD Y BELLEZA

### COLECCIÓN COSMÉTICA MIMARE FLEXOMED

Colección de 28 bolsas doypack en dos tamaños para champús y mascarillas creado para Mimare, la única marca que trabaja este tipo de envase en todas sus referencias, apostando por una belleza sostenible. Este envase presenta una serie de ventajas:

- Protección e higiene de los productos.
- Facilidad de extracción y dosificación del producto, favorecen la máxima utilización del mismo.
- Reducción de hasta un 67% de plástico en comparación con una botella de la misma cantidad de HDPE estándar.
- Gracias a su flexibilidad se reduce hasta un 90% el volumen y peso en comparación con otros materiales. Debido a esta reducción minimizamos la huella de carbono con el transporte y la recogida de residuos finales.
- Al ser más flexibles resulta más cómodo para el transporte tanto para el distribuidor como para el cliente final. Impreso en digital y con doble acabado mate que le aporta al envase un tacto aterciopelado.



## PREMIO LIDERPACK AL MEJOR PACKAGING DE SALUD Y BELLEZA

Envase cúpula para cera depilatoria  
**ITC PACKAGING, S.L.U.**

El nuevo envase la cera depilatoria de Nad's se caracteriza por su práctica cúpula que facilita el uso del producto. Un envase diferente y atractivo que incorpora una etiqueta con tecnología IML actual y que marcará la diferencia en los lineales.



## PREMIO LIDERPACK AL MEJOR PACKAGING DE SALUD Y BELLEZA

### Beardburys x Gas Monkey **CAROBELS COSMETICS, S.L.**

A otro nivel. Eso es lo que buscábamos y lo hemos conseguido. Hemos creado la colaboración más icónica del cuidado masculino con Gas Monkey Garage creando una edición limitada exclusiva en un formato innovador, recreando las antiguas latas de aceite de motor y, además, patentando la lata, ¡sí, la lata está patentada! Solo para nuestros clientes, pero es que hay mucho más... UNA LATA DE COLECCIONISTA ÚNICA (DE VERDAD) Esta edición limitada lleva un tapón con apertura a rosca, tal y como lo tenían las antiguas latas de aceite de motor. Asimismo, la historia de cómo surgió esta inédita colaboración de Beardburys y Gas Monkey Garage se encuentra serigrafiada en la parte trasera y con un código QR para que puedas verlo en video. Además, la edición limitada es también una hucha! Efectivamente, has leído bien, nosotros cumplimos nuestro sueño de llevar el cuidado masculino a otro nivel y ahora queremos que cualquiera pueda llevar su vida a otro nivel, ahorrando! La edición limitada tiene cuatro versiones para el cuidado del hombre: versión para la barba, versión para el afeitado, versión para una rutina de cabello con acabado mate y otra para el pelo con acabado brillo. Para todos los hombres. Para todos los estilos. Algo único y especial ¿Ya la tienes? Hazte con ella en beardburys.com





## PREMIO LIDERPACK AL MEJOR PACKAGING DE PRODUCTO PARA EL HOGAR

### PAPELERA SEPARADORA INTERNATIONAL PAPER

Papelera de cartón, formada por 3 piezas, donde tenemos la posibilidad de separar 2 o 4 fracciones distintas de residuos. Desarrollada con un diseño resistente para una larga duración y con un sistema de anclajes para una buena sujeción de las bolsas protectoras de cada fracción. Diseño sostenible, ecológico y respetuoso con el medio ambiente.

#### Papelera Separadora

Al mejor Packaging de Producto para el hogar

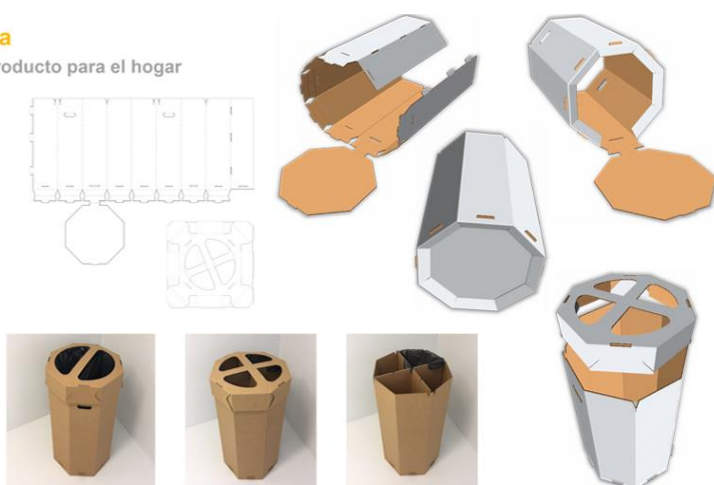
- ◆ Canal: EB.
- ◆ Proceso de Montaje: Manual
- ◆ Proceso de Fabricación: Rotary Die-Cut.

#### Sustitución:

- ◆ SI
- ◆ Sustituye a las papeleras de plástico que utilizamos actuales y optimiza el espacio por poder separar en la misma papelera los diferentes desperdicios.

#### Requisitos y Beneficios:

- ◆ Papelera de cartón, formada por 3 piezas, donde tenemos la posibilidad de separar 2 o 4 fracciones distintas de residuos.
- ◆ Desarrollada con un diseño resistente para una larga duración y con un sistema de anclajes para una buena sujeción de las bolsas protectoras de cada fracción.
- ◆ Diseño sostenible, ecológico y respetuoso con el medio ambiente



## PREMIO LIDERPACK AL MEJOR PACKAGING DE PRODUCTO PARA EL HOGAR

### Embalaje modular para lámpara de diseño **ALFILPACK PACKAGING SOLUTIONS**

El proyecto se basa en un embalaje telescópico automontable y monomaterial para un modelo de lámpara de diseño con 3 tamaños disponibles. Este desarrollo es resultado de un trabajo de reingeniería, ya que inicialmente estas lámparas tenían un embalaje individual por cada tamaño además de espumas protectoras. Con este sistema, el embalaje se adaptaría a las 3 diferentes medidas, reduciendo la huella de carbono, al dar una solución más sostenible monomaterial, más fácilmente reciclable manteniendo y garantizando la protección del producto. Adicionalmente presenta una gran ventaja para el cliente, reduciendo el número de referencias de embalaje necesarias y menos problemas de stock. Se presenta un embalaje de cartón formado por dos mitades automontables que forman un embalaje telescópico con tres posiciones fijas y en su interior cuatro posicionadores iguales para albergar tanto la lámpara como el florón de la misma. **VENTAJAS DEL EMBALAJE:**

- Automontable, rápido montaje por parte de los operarios
- Reducción huella de carbono embalaje reciclable 100 %
- Reducción del espacio de almacenaje
- Protección de todos los componentes



## PREMIO LIDERPACK PREMIUM PACK

### Sleeve Macieira Cream **OVELAR**

Macieira es un producto del mercado portugués, cuyo sleeve ha sido desarrollado en España. Cuenta con un packaging 100% reciclable, tanto por el material de la botella (vidrio traslucido) como por el material y acabado del sleeve empleado. El material escogido para la realización del sleeve es PET 100% reciclable, cavitado, lo que le hace claramente diferencial respecto a cualquier otro material plástico termoencogible, ya que su densidad es 0,98 g/cm<sup>3</sup> cuando el estándar se establece con rango entre 1,30-1,38 g/cm<sup>3</sup>, es decir, está un 25% por debajo. Por tanto, este sleeve tiene mayor flotabilidad, lo que facilita su posterior reciclado. Además, posee propiedades de bloqueo a la luz de hasta un 80%, por lo que no requiere de utilización de vidrio pintado. Este sleeve, al ser material blanco de origen, no requiere de tinta blanca (se reduce un consumo estimado de más de una tonelada de tinta), reduciendo también de esta manera el uso de dióxido de titanio en el sleeve, la tinta más contaminante, e incorpora un pre-corte longitudinal que facilitar su retirada y separación completa de la botella. Gracias a la impresión flexográfica empleada, se ha logrado crear diferentes texturas en el sleeve, ondas que sugieren un movimiento similar al de la crema que contiene.



## PREMIO LIDERPACK PREMIUM PACK

### Contes de Parfums - Welcome pack **GARROFÉ**

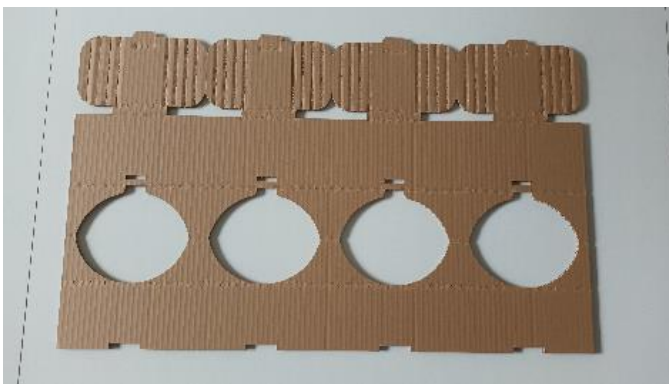
Diseño del Welcome packaging de la colección de perfumes Contes de Parfums. Elaborado en diferentes niveles de estructura, provocando una experiencia del descubrimiento del universo de la marca. Realizado en distintos materiales nobles como cartulina texturizada, oro jaspeado y metacrilato, recrear una pieza única y exclusiva.



## PREMIO LIDERPACK AL MEJOR PACKAGING DE LOGÍSTICA Y DISTRIBUCIÓN

### Paletizador de Bobinas Cartón Ondulado **FONT PACKAGING GROUP**

Paletizador y estabilizador debobinas, fabricado íntegramente en cartón ondulado. Se presenta plano reduciendo el espacio en transporte y almacenaje, además su formato auto montable hace que no sea necesario la utilización de grapas o adhesivos para su montaje. La fabricación en cartón ondulado permite adaptarnos a cualquier medida de bobina sin necesidad de crear un molde como los habituales de celulosa.



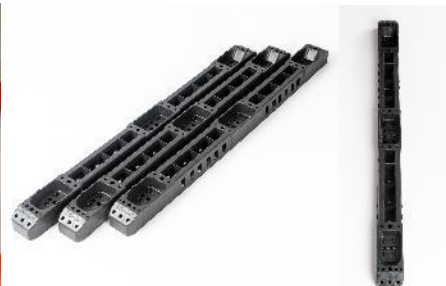
## PREMIO LIDERPACK AL MEJOR PACKAGING DE LOGÍSTICA Y DISTRIBUCIÓN

### Serie 3E RACK PLASGAD

Hasta el momento, el sector de palés de plástico se dividía en dos grandes familias de producto en función de su aplicación. Por un lado, los palés ligeros para exportación y envíos sin retorno, y por otro, los palés medios y pesados para uso logístico y con capacidad de carga en rack. Hemos revolucionado el sector creando una nueva gama de palés que combina las ventajas de ambas familias. Se trata de la serie 3E RACK, una solución única en el mercado. Los avanzados palés 3E son el resultado de fusionar el diseño de un palé ligero y encajable con el patín 3E, un patín rígido, ligero y de estructura robusta. Esta combinación, hace posible que:

- Los palés ligeros tengan capacidad de cargar hasta 700Kg en estantería y ofrezcan un excelente rendimiento con el mínimo plástico, mejorando la ratio rendimiento / peso.
- La eficiencia logística mejore gracias a la encajabilidad de los palés, que se traduce en un ahorro de costes de transporte y almacenamiento de entorno al 30-40% en comparación con otros palés monobloque o de madera.
- Reduzcamos la cantidad de plástico necesaria para dar el mismo rendimiento. Calculamos necesitar un 40% menos de plástico en relación a otras soluciones similares en el mercado.

La serie de palés 3E RACK está disponible en dimensiones 1200x800 mm y 1200X1000 mm, y en versiones de cubierta rejada o lisa. Los palés cumplen, con todas las regulaciones del mercado y con los más estrictos estándares de higiene, son resistentes al agua y aptos para rodar transportadores y sistemas automatizados. Además, gracias a la amplitud de entrada que otorgan por los 4 costados, su manejo y manipulación con cualquier medio de carga, traspaletas o fenwick, es cómodo y sencillo. Nuestro objetivo con este producto, es proporcionar a sus clientes el mejor rendimiento al menor coste posible. La serie 3E es por tanto apropiada para empresas con desafíos o problemas de espacio, así como para aquellas que desean optimizar y estandarizar su flota de palés. En general, resultan ventajosos para todas las aplicaciones donde maximizar el ahorro de costes es esencial para mantener sus márgenes de beneficio. Los patines son muy fáciles de montar y se pueden servir separados o previamente ensamblados a los palés. Esta versatilidad permite que los clientes puedan consumirlos en su configuración ensamblada cuando hagan uso de estanterías o transportadores y en su versión encajable para expediciones y exportación. De ahí que también lo llamemos "solución 2 en 1". Adicionalmente, todos los palés están disponibles en plástico reciclado o virgen y son 100% reciclables al final de su ciclo de vida. Apoyar la economía circular a lo largo de toda la cadena de suministro ha sido y sigue siendo una de nuestras principales prioridades.



## PREMIO LIDERPACK AL MEJOR PACKAGING DE LOGÍSTICA Y DISTRIBUCIÓN

### Secure E-Box INTERNATIONAL PAPER

Es un envase para comercio electrónico con la adaptación de pestañas laterales que permiten bloquear el cierre del envase haciéndolo "inviolable", una vez cerrado nunca se puede abrir sin que las solapas de cierre se rompan en los laterales y se dé cuenta de que el embalaje ha sido "violado o abierto". Además de estas pestañas laterales de bloqueo, el paquete tiene 3 pestañas frontales más, una (la del medio) para el primer uso y las otras dos para el segundo uso. Este paquete puede tener 2 o incluso más usos:

- 1º Envío al cliente
- 2º La devolución del cliente al proveedor
- 3º Otro uso, porque después de los dos usos anteriores el paquete no se destruye.

Este paquete reemplaza todo el plástico que contienen este tipo de cajas, como dos tiras de cinta de doble cara y cinta plástica adalis.

#### Secure E-Box

Al mejor Packaging de Logística y distribución

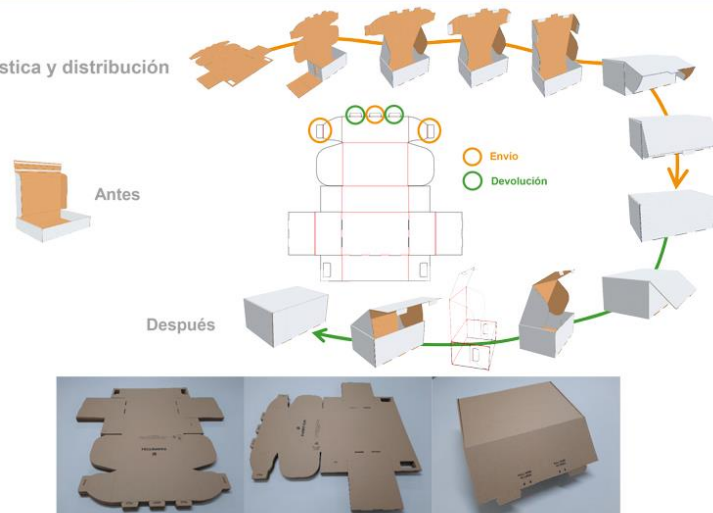
- ♦ Canal: E
- ♦ Proceso de montaje: Manual
- ♦ Proceso de Producción: Troquelado rotativo

#### Sustitución:

- ♦ SI
- ♦ Este paquete reemplaza a otro que, para realizar las mismas funciones, requiere dos tiras de cinta adhesiva doble.

#### Requisitos y beneficios:

- ♦ Es un envase para comercio electrónico con la adaptación de pestañas laterales que permiten bloquear el cierre del envase haciéndolo "inviolable", una vez cerrado nunca se puede abrir sin que las solapas de cierre se rompan en los laterales y se dé cuenta de que el embalaje ha sido "violado o abierto". Además de estas pestañas laterales de bloqueo, el paquete tiene 3 pestañas frontales más, una (la del medio) para el primer uso y las otras dos para el segundo uso o logística inversa.
- ♦ Este paquete reemplaza todo el plástico que contienen este tipo de cajas, como dos tiras de cinta de doble cara y cinta plástica adalis.
- ♦ Este paquete puede tener estos usos:
  - ✓ Envío al cliente
  - ✓ La devolución del cliente al proveedor
  - ✓ Otro uso, porque después de los dos usos anteriores el paquete no se destruye.



## PREMIO LIDERPACK AL MEJOR PACKAGING DE LOGÍSTICA Y DISTRIBUCIÓN

### Embalaje sostenible para máquina de zumos **ALFILPACK PACKAGING SOLUTIONS**

El proyecto se basa en un desarrollo de reingeniería como alternativa al embalaje actual del cliente, buscando sostenibilidad y reducción de costes. Se desarrolla una solución monomaterial, sustituyendo los componentes contaminantes del embalaje actual por cartón, como es el caso de los posicionadores de espuma, reduciendo los tiempos de manipulado del cliente. Por otra parte, se unifican referencias de los diferentes componentes del embalaje para otros modelos de máquina. Se estandariza el palet y la tapa. El palet se simplifica y se cambia el material reduciendo su peso y su coste. Todos los elementos de espuma expandida del embalaje anterior son sustituidos por otros, de 100% cartón que aseguran la inmovilización y protección de la máquina. El posicionamiento superior tiene doble función, por un lado inmovilizar la máquina durante su transporte y, por otro, albergar los componentes que se entregan sueltos junto a la máquina. Esta solución se compone por tres elementos que se ensamblan de forma muy sencilla reduciendo el tiempo de embalado y reduciendo al máximo la cantidad de material empleado. **VENTAJAS DEL EMBALAJE:**

- Reducción de stock.
- Reducción de tiempos de embalado.
- Reducción de costes.
- Reducción huella de carbono.
- Protección de todos los componentes



## PREMIO LIDERPACK AL MEJOR PACKAGING DE LOGÍSTICA Y DISTRIBUCIÓN

e-Hug

### SMURFIT KAPPA

Se trata de un protector y estabilizador para envíos de botellas, adaptable tanto para botellas de vino como para otros formatos. El dispositivo consiste en proporcionar estabilidad al producto dentro de la caja, y consigue protegerla gracias a las cámaras de aire que se generan mediante una sencilla y económica estructura. El planteamiento de este proyecto está basado en la sostenibilidad y la eliminación de materiales contaminantes que no conseguían proporcionar una correcta protección al producto. Pasando de una solución que se conformaba por diferentes materiales a un packaging monomaterial que además es renovable, 100% reciclable y sostenible.



## PREMIO LIDERPACK AL MEJOR PACKAGING DE LOGÍSTICA Y DISTRIBUCIÓN

### 4LIQUIDS FONT PACKAGING GROUP

Único contenedor de líquidos de 900 litros, fabricado en cartón ondulado y remontable en transporte marítimo.



## PREMIO LIDERPACK AL MEJOR PACKAGING DE LOGÍSTICA Y DISTRIBUCIÓN

### BIB para disoluciones (tintas cerámicas) **HINOJOSA PACKAGING GROUP**

Nuestro cliente Akcoat se convierte en la primera empresa del sector de tintas cerámicas en incorporar un sistema de packaging sostenible para líquidos. La solución se trata de un envase del tipo Bag in Box, un sistema de embalaje compuesto por una bolsa flexible y un envase de cartón que se pueden separar fácilmente para reciclarse. De esta forma, se elimina hasta 3 veces el plástico que contenían hasta ahora los bidones utilizados tradicionalmente para el envasado de este producto (191 gramos de plástico de la garrafa vs 65 gramos de la bolsa flexible) y se reduce considerablemente el volumen de residuos. Con nuestra solución se crea un sistema de envasado y un envase respetuoso con el medioambiente con el objetivo principal de reducir el impacto medioambiental de los residuos plásticos (garrafas actuales) generados por los fabricantes de baldosas cerámicas tras el uso de las tintas de inyección en su ciclo productivo.

Las principales ventajas de este envase son:

1. Solución de envase completamente 100% reciclable.
2. Optimización del transporte en el envío de las de las cajas y las bolsas.
3. Ahorro económico en la gestión de residuos, aproximadamente un 60% menos.
4. Necesita menos espacio para el almacenamiento, a la hora de paletizar ocupa un 20% menos. (720 vs 600 kilos por palet).
5. Respetuoso con el medioambiente: reducción del impacto medioambiental por reducción de la huella de carbono. Entre 30-40 % menos de impacto ambiental, a la espera de los resultados del estudio de huella de carbono completo por parte de un instituto tecnológico homologado para realizar estetipo de ensayos y certificaciones.
6. Sistema de llenado innovador; máquina especialmente diseñada para tintas cerámicas.
7. Embalaje diseñado y optimizado para su uso en máquinas agitadoras de tinta: gracias al embalaje flexible, las tintas se mezclan mejor y el diseño estructural de la caja está optimizado para que contenga y no dañe la bolsa durante el procedimiento de agitado de las tintas.
8. Diseño pensado para facilitar el uso y manejo del envase.



## PREMIO LIDERPACK AL MEJOR PACKAGING DE MISCELÁNEA

### OLIVA OMNIPACK, S.L.

Petaca de cartón para 3 puros de gama premium, compuesta de 2 cajas plegables (funda y corredera) impresas sobre material holográfico. El resultado, una vez envasado el producto, es un pack compacto y resistente, con un innovador sistema deslizante de apertura, un vez abierto puede utilizarse a modo de expositor.



**PREMIO LIDERPACK  
INNOVACIÓN EN PROCESOS DE PACKAGING Y/O MAQUINARIA**

**Sistema circular para la fermentación de vinos espumosos  
FIZZYCAPS, S.L.**

FIZZTIRAGE LITE es un Sistema de tapado que introduce la economía circular en el proceso de fabricación de vinos espumosos, mediante el remplazo de los sistemas actuales no 100% reciclables, por un innovador tapón mono-material 100% reciclable, que permite su recuperación total y evita la generación de residuos de un solo uso no reciclables en el proceso de fabricación de vino espumoso. Hoy en día se utiliza una combinación de tapón corona (metal + plástico) y un obturador de plástico. Dos piezas que conforman el cierre de las botellas de vino espumoso durante la fermentación en botella, y que posteriormente son extraídos mediante un proceso industrial generando desechos. Los desechos de estos tapones corona y obturadores de plástico deben ser debidamente separados para su reciclaje dada la mezcla de materiales, no siéndolo muchas veces y terminando en incineradoras o vertederos. Cabe decir que el tapón corona no es 100% reciclable estar compuesto por metal y plástico (junta de cierre). Sólo en el sector del CAVA, se generan anualmente 1000 toneladas de residuos metálicos y 120 plásticos que no se pueden reciclar, y 330 de plásticos que para ser reciclados deben separarse de los tapones corona. El sistema circular FIZZTIRAGE LITE elimina toda esta problemática al reemplazar a los cierres no 100% reciclables y garantizando que ningún tapón acabe en vertedero o incineración al incluir un sistema take-back de serie con el suministro. Gracias a su diseño y en contraste con el tapón corona, permite que su recuperación sea económicamente viable, sin que los fabricantes de vino espumoso deban asumir ningún coste por ello. Además de lo anterior, el propio tapón ofrece mejoras técnicas en el proceso de producción dado su diseño, ya que reduce de 350 kg a 80 kg la fuerza de cierre necesaria para su colocación, eliminando las mermas por cuellos de botella rotos, así como también elimina las mermas por óxido en los tapones corona, reduciendo los residuos generados por estos conceptos. Dadas las cantidades y el tracking que ofrece este proceso concreto del sector, permite volver a fabricar tapas a partir del material recuperado, cerrando el círculo y evitando CO2 y consumos de agua y energía.

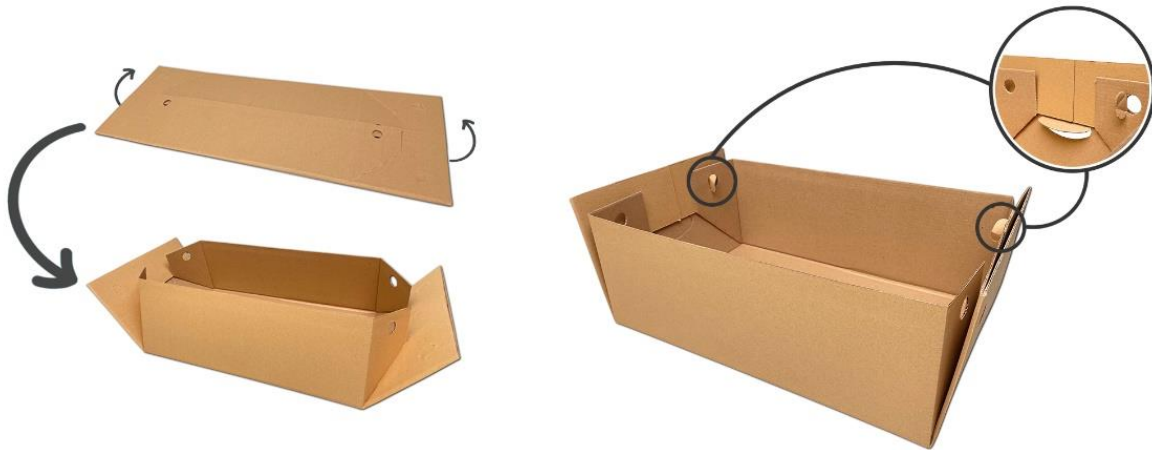


## PREMIO LIDERPACK INNOVACIÓN EN PROCESOS DE PACKAGING Y/O MAQUINARIA

Fresh Tray

**SMURFIT KAPPA**

Las ventajas de este producto se encuentran en el proceso productivo y la alta productividad tanto en su fabricación como en su montaje en el almacén, ya que solo hace falta un movimiento para montarla. Normalmente, las bandejas con un montaje manual y muy productivas, necesitan como mínimo pasar por dos máquinas una vez está producido el cartón: una impresora y troqueladora y una máquina pegadora. Esta solución solo necesita una máquina que imprime, troquele y pega. Ya que se puede pegar en una máquina FFG. Lo que la abarata respecto al ejemplo anterior y es más productiva para el cliente en comparación de las demás soluciones sin pegados. Esta solución lo utilizan sobre todo retailers de alimentación para envíos a domicilio.



## PREMIO LIDERPACK INNOVACIÓN EN PROCESOS DE PACKAGING Y/O MAQUINARIA

### Rejilla Monopieza **SMURFIT KAPPA**

Nueva rejilla para 6 botellas de vino que se puede plegar y pegar en un solo proceso. Anteriormente, las rejillas para botellas de vino tenían que ensamblarse en una máquina específica y luego introducirse en la caja en una pegadora multipunto, lo que resultaba lento e improductivo. Esta nueva rejilla consta de una sola pieza que no necesita ser premontada y puede introducirse directamente en la máquina de pegado multipunto mientras se pliega la caja. Se pega a la caja y a sí misma de forma que se despliega cuando se abre la caja.



## PREMIO LIDERPACK AL MEJOR PACKAGING DE DISEÑO JOVEN

FRUIT BITE

**Leyre Gayarre Gascón, Iván Hernando Arche, Ana Estornés Guinea y Óscar Apellániz Gurpegui**  
**Universidad de Zaragoza**

El producto que se presenta consiste en una barqueta para contener fruta de tamaño pequeño. Esta barqueta se diferencia del resto en que lleva incluida la función de basura para depositar ahí los restos que se obtengan del alimento. Además, está pensada para que contenga una ración individual de fruta, lo que ha permitido diseñar un producto compacto, funcional y útil. Está fabricada en un cartón compacto y delgado consiguiendo así un diseño sostenible, ligero y fácilmente transportable, tanto para el usuario consumidor como para los usuarios intermediarios en el sector logístico. Disponible en dos formatos, se adapta en todo momento al alimento que contiene: el formato grande, que incluye basura, está diseñado para frutas con desecho (como fresas, uvas, cerezas, etc.), mientras que el formato pequeño, ideado para frutas sin desecho (como arándanos, frambuesas, moras, etc.), no precisa de ella. Ideal para personas que necesitan llevarse un snack a su puesto de trabajo o área de estudio y no dispongan de tiempo para prepararlo, con el valor añadido de respetar el entorno minimizando la deposición de los desperdicios en el mismo.

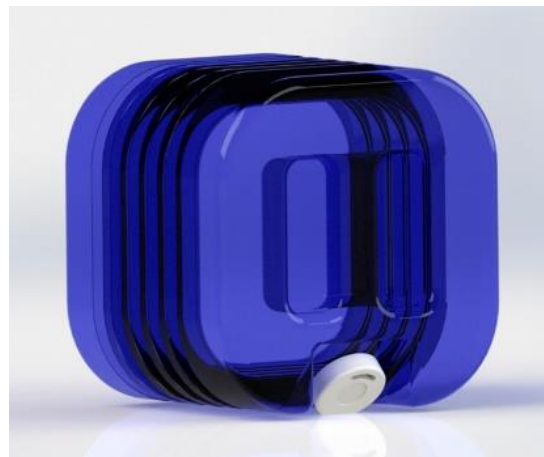


## PREMIO LIDERPACK AL MEJOR PACKAGING DE DISEÑO JOVEN

W-BOT

**Laura Colastra Feliú y Javier Piquer Mouriño**  
*Universitat Jaume I*

W-BOT es un nuevo concepto de garrafa de agua que busca la sostenibilidad y la reducción de plástico. La innovación se fundamenta en un sistema de plegado por aplastamiento, logrando la reducción considerable de su volumen de la garrafa mientras esta se va vaciando. Por sus dimensiones, puede ser colocada en gran variedad de espacios, incluso en la balda de un frigorífico convencional. Además, dispone de un asa ergonómica que permite el fácil uso de la garrafa. Cuenta con un dispositivo que permite la dispensación de agua directamente de la garrafa al vaso, posibilitando el servicio directo desde el frigorífico o cualquier otro espacio, evitando así la pérdida de tiempo que supone rellenar botellas de agua. La salida del agua se produce cuándo se mantiene presionado el botón. Es importante añadir, que el sistema de dispensación hace posible el giro de la boquilla, obteniendo así la disposición tanto en vertical como en horizontal. Un aspecto considerable, es que el tapón se sitúa oculto dentro de la botella, esto junto a una base ancha, hacen posible un fácil apilamiento. Finalmente, W-BOT es una garrafa fácil de utilizar, hermética y segura, que cualquiera querrá tener en casa.



## PREMIO LIDERPACK AL MEJOR PACKAGING DE DISEÑO JOVEN

Imantap

**Ariadna Montiel Rodríguez y César Izquierdo Izquierdo**  
*Universitat Jaume I*

“IMANtap” pretende ser un diseño innovador que cambie el concepto que tenemos del cierre ideal para un paquete de toallitas. El objetivo principal, era garantizar la reutilización de la tapeta en su totalidad al acabarse el paquete de toallitas, y es ahí donde entra nuestra idea: introducir dos aros de imán para unir la tapeta al paquete y mantener la estanqueidad del mismo. Con esto, conseguimos poder quitarla fácilmente de un paquete vacío y acoplarla a uno nuevo. Además, en el diseño de la tapeta añadimos dos lengüetas en su interior para asegurar que la extracción de las toallitas sea de una en una y no salgan varias a la vez. Por último, también añadimos una pestaña central que ayuda al consumidor a abrir el paquete con una sola mano. Este nuevo sistema de unión pretende evitar el deshecho de plástico de las tapas convencionales de cada paquete y aumentar la circularidad de nuestro producto.



## PLV

### POPAI SPAIN AWARD AL MEJOR PLV DE BEBIDAS

Lata Verano Schweppes - SUNTORY BEVERAGE & FOODS  
**TOT DISPLAY, S.A.**

Expositor de suelo que replica una lata de Schweppes gigante. En el punto de venta destaca por su gran tamaño, y por el reconocimiento inmediato del producto que contiene. La superficie de comunicación es muy grande, permitiendo mucha comunicación de marca. Además, su diseño estructural que soporta mucho peso. Este elemento forma parte de un conjunto de varios PLVs para la campaña de verano; y estos también han sido producidos en nuestra empresa.



## POPAI SPAIN AWARD AL MEJOR PLV DE BEBIDAS

### EXPOSITOR VINTAE **dgé-PLV**

Este robusto expositor diseñado para Vintae es una perfecta solución respecto a estética, capacidad de carga y versatilidad: Un mueble que intenta recordarnos a las botas de roble del vino dando el toque tan importante hoy en día, al mismo tiempo la robustez de su estructura nos permite soportar mas de 70kg en producto exponiéndola de forma inclinada como si de una bodega se tratara, esta forma de exponer el producto nos permite ver de forma completa la botella, al mismo tiempo oculta a los ojos tenemos unas ruedas totalmente invisibles que nos facilitan el movimiento del mueble de una forma sencilla por el establecimiento incluso estando totalmente cargado. En este proyecto era fundamental la versatilidad, dado que Vintae abarca varias bodegas y marcas, esto lo conseguimos con 3 grupos de cartelas y faldones inferiores intercambiables con velcro que nos permiten exponer 9 vinos distintos de 3 bodegas distintas: Bardos, Lopez de Haro y Matsu. De forma vertical y posicionable ahí donde le sea cómodo a la tienda tenemos un porta-folletos que permite explicar las características de cada uno de los vinos expuestos.



## POPAI SPAIN AWARD AL MEJOR PLV DE FARMACIA Y PARAFARMACIA

Floor Stand CeraVe - L'Oréal  
**ALTAVIA IBERICA CFA , S.A.**

### Descripción

Formato 1331 mm alto x 543 mm ancho x 270 mm fondo

Con dos nichos más 2 bandejas

Impreso a 4 tintas sobre folding - forrado sobre interiores en doble más nido de abeja.

Tiras porta precios doblado en 180°.

### Objetivos y Logros

Mueble producido anteriormente en plástico inyectado.

En 2021 replicamos el mismo mueble pero en cartón, consiguiendo mismas formas redondeadas tan difíciles de conseguir en material de papel y cartón.

A la vista el mueble de cartón y el de plástico inyectado son idénticos, siendo la opción actual ecológicamente mucho más sostenible y mas económico en su producción, tanto por material, por peso y por volumen.



## POP AI SPAIN AWARD AL MEJOR PLV DE FARMACIA Y PARAFARMACIA

### DESTACADOR LINEAL BIOTHERM ADAEQUO, S.L.

Destacador balda con 5 glorificadores para destacar los 5 productos más vendidos de la marca. Elemento con sistema extensible para poder glorificar de 3 a 5 productos, se realiza en metacrilato ya que es un elemento que tendrá una exposición permanente.



## POPAI SPAIN AWARD AL MEJOR PLV DE SALUD Y BELLEZA

### ELEMENTO POS NIVEA SUN 2022

#### WDi

Desde Beiersdorf buscaban un elemento PLV para su campaña de verano que fuera de tamaño reducido, pero con un diseño de calidad e impactante. El principal objetivo era el de alcanzar un mayor número de puntos de venta, incluyendo establecimientos de tamaño reducido. Con el fin de optimizar al máximo el elemento PLV se propuso el diseño de una "carcasa" donde quedarán integrados 2 expositores floorstand de la marca, ahorrando así costes y la producción extra de elementos. El diseño debía, por supuesto, evocar al verano y a los momentos divertidos que vivimos en él. El elemento está diseñado para ser lo más ligero posible (teniendo en cuenta la durabilidad y la resistencia estructural) y preparado para transportar en un solo bulto, lo que conlleva menos huella de CO2 y menos uso de materiales. Está fabricado en cartón FSC e impreso con tintas VOC free. Además, no lleva plastificado, si no barniz (reciclable junto con el cartón).



## POPAI SPAIN AWARD AL MEJOR PLV DE SALUD Y BELLEZA

### EXPOSITOR PURE MULTIMATERIAL dgé-PLV

Este expositor-ficticio cumple con 2 funciones la primera que es reproducir en si mismo el producto de la marca en tamaño gigante con todo el reto que suponía a causa de las formas curvas del cuello del recipiente y al tratarse de un bote totalmente curvo, todo él es un reclamo dentro del punto de venta y nos permite identificar rápidamente a lo lejos que producto promociona, y por otro lado, también es contenedor del producto. Es un expositor con una estructura de metal, en sus laterales podemos ver unas cartelas intercambiables para una mayor durabilidad y polivalencia en el punto de venta, al mismo tiempo existía la necesidad de abarcar el máximo de producto posible y poder clasificarlo gracias a unos porta-precios especiales que se colocan ahí donde prefiramos en el quitamiedos de la estantería, dispone de 5 ruedas que le dan estabilidad y permiten un fácil movimiento y ubicación dentro del establecimiento.



## POPAI SPAIN AWARD AL MEJOR PLV DE SALUD Y BELLEZA

### CTS / STS AD ORIENTALES **ADAEQUO, S.L.**

Exp. de mostrador + exp. para lineal perfumerías para la presentación y testeo de una nueva fragancia. El plus de estos elementos es el acabado efecto piedra conseguido por diferentes procesos de lacado, aplicando partículas de piedra molida.



## POPAI SPAIN AWARD AL MEJOR PLV DE PRODUCTO PARA EL HOGAR

### Finish Display LAVAVAJILLAS **TOT DISPLAY, S.A.**

Display expositor con mucha superficie de comunicación para replicar un lavavajillas. De esta manera se reconoce de inmediato el producto que expone, haciendo la experiencia de compra mucho más fácil. Así, sacamos del lineal un producto de una gran rotación, para glorificarlo a modo de isla o en salida de caja.



## POPA SPAIN AWARD AL MEJOR PLV DE PRODUCTO PARA EL HOGAR

### PLV Concentralia® con EcofoamSystem® Naturbio® Ecológico **SALLÓ**

El PLV de Concentralia® con Ecofoam System® Naturbio® Ecológico, es un expositor realizado íntegramente en cartón. Incluye elementos gráficos para la explicación de los productos y su ahorro en embalaje, plásticos etc.... para exponer 36 dispositivos de una gama de 4 productos. El expositor lleva unas alas laterales las cuales se pueden abrir o cerrar según el espacio del que dispone el cliente, igual que la cabecera superior. Dichas alas tienen la forma del dispositivo sin sleevear, de esta manera conseguimos una atracción visual que además explica el funcionamiento del sistema. Atrayendo así la atención del cliente hacia unos productos con un packaging súper atractivo donde exponemos unos productos ecológicos ultra concentrados con un sistema patentado de mezcla al instante donde los resultados de ahorro económico, comodidad de uso, calidad, rendimiento y sostenibilidad ambiental son excepcionales.



## POPAI SPAIN AWARD AL MEJOR PLV DE MISCELÁNEA

### PODIUM PELOTAS DE TENNIS LACOSTE ADAEQUO, S.L.

Para el lanzamiento de un zapato nuevo de la marca Lacoste, nuestro cliente nos pidió un pódium compuesto de pelotas de tennis. La idea era crear una visión de las pelotas “volando” sin que se vea demasiado el soporte.



## POPAI SPAIN AWARD AL MEJOR PLV DE MISCELÁNEA

### HD SKIN GIANT DUMMY ADAEQUO, S.L.

Para el lanzamiento de la nueva base de maquillaje HD SKIN, el cliente necesitaba un elemento para atraer y imponerse en el PDV. Lo hemos orientado hacia una replica idéntica del producto en 2 Formatos: Gran formato para centro tienda y pequeño formato para mostradores. Pasando de unas medidas reales de 37x37x100hmm a 370x370x1000hmm y 165x165x420hmm. El Giant Dummy está realizado en resina y fibra de vidrio moldeadas, pintado en 4 colores diferentes, aplicación de barniz alto brillo en el cuerpo y barniz soft touch en el capuchón.



## POPAI SPAIN AWARD AL MEJOR PLV DE MISCELÁNEA

### SHELF TESTER COMME DES GARÇONS **ADAEQUO, S.L.**

Glorificador de 2 productos para presentación y testeo 2 fragancias. Realización 3D con acabado efecto cemento.



# BEST IN SHOW

## PACKAGING

### Sleeve Ruavieja Cremosa **OVELAR**

Presentamos la nueva botella de la marca Ruavieja y su etiquetado de sleeve. Se trata de un envase 100% reciclable, tanto por el material de la botella (vidrio traslucido) como por el material y acabado del sleeve empleado. El material del sleeve realizado en impresión flexográfica UV es PET 100% reciclable, cavitado, lo que le hace claramente diferencial respecto a cualquier otro material plástico termoencogible, ya que su densidad es 0,98 g/cm<sup>3</sup> cuando el estándar se establece con rango entre 1,30-1,38 g/cm<sup>3</sup>, es decir, está un 25% por debajo. Por tanto, este sleeve tiene mayor flotabilidad, lo que facilita su posterior reciclado. Además, posee propiedades de bloqueo a la luz de hasta un 80%, por lo que no requiere de utilización de vidrio pintado. Este sleeve, al ser material blanco de origen, no requiere de tinta blanca (se reduce un consumo estimado de más de una tonelada de tinta), reduciendo también de esta manera el uso de dióxido de titanio en el sleeve, la tinta más contaminante, e incorpora un pre-corte para facilitar su retirada, indicado en el propio sleeve con el objetivo de seguir avanzando en la concienciación del consumidor en materia de reciclado. Todo ello se ha conseguido sin mermar la calidad ni el acabado del sleeve. Ya que se ha logrado un acabado con textura en todo el envase, stamping de película de oro en la "concha de vieira" y un realce de relieve serigráfico en marca "Ruavieja". Por último, es de destacar que, con este nuevo diseño, la botella de la marca Ruavieja ha reducido su peso en 100 gramos, lo que equivale a un ahorro anual de 286 toneladas de CO<sub>2</sub>, ayudando así, como hemos comentado, a reducir la utilización de materias primas, la energía utilizada en su fabricación y las emisiones de dióxido de carbono asociadas a su transporte.



## BEST IN SHOW

### PLV

*'ex aequo'*

Floor Stand CeraVe - L'Oréal

**ALTAVIA IBERICA CFA, S.A.**

#### **Descripción**

Formato 1331 mm alto x 543 mm ancho x 270 mm fondo.

Con dos nichos más 2 bandejas.

Impreso a 4 tintas sobre folding - forrado sobre interiores en doble más nido de abeja.

Tiras porta precios doblado en 180°.

#### **Objetivos y Logros**

Mueble producido anteriormente en plástico inyectado.

En 2021 replicamos el mismo mueble pero en cartón, consiguiendo mismas formas redondeadas tan difíciles de conseguir en material de papel y cartón.

A la vista el mueble de cartón y el de plástico inyectado son idénticos, siendo la opción actual ecológicamente mucho más sostenible y mas económico en su producción, tanto por material, por peso y por volumen.



*'ex aequo'*

## PODIUM PELOTAS DE TENNIS LACOSTE **ADAEQUO, S.L.**

Para el lanzamiento de un zapato nuevo de la marca Lacoste, nuestro cliente nos pidió un pódium compuesto de pelotas de tennis. La idea era crear una visión de las pelotas "volando" sin que se vea demasiado el soporte.

